

PROject

Projektumsetzung im Kundenauftrag



Entwicklung – Fertigung – Logistik – Montage – Service

Auf Präzision fixiert



Witte PROject: Wir machen das für Sie! System- und Produktrealisierung im Kundenauftrag

PROject ist der neue, umfassende Dienstleistungsbereich neben der klassischen und bewährten Witte-Auftragsfertigung. PROject führt Ihre Produkt- oder Systemidee von der Entwicklung und Erprobung über die Fertigung und Qualitätssicherung bis zur Installation/Montage. Ganz nach Ihren Wünschen und eigenen Ressourcen wahlweise als komplette Prozesskette oder punktuell benötigte Einzelleistung. Immer bedingungslos individuell auf Sie zugeschnitten.

Wir haben das Potenzial für Ihre Pläne. Wir haben die Mittel, die Sie brauchen. Wir haben die Stärken, die Sie fordern. Für die technisch und wirtschaftlich optimale Realisierung Ihrer Projekte.

Das alles vor dem Hintergrund von mehr als 50 Jahren Erfahrung aus Vorrichtungs- und Automatisierung. Auf der Basis modernster Konstruktions- und Fertigungstechnologien. Mit international bestens etablierter Präsenz. Und mit hoch qualifiziertem Personal in allen Leistungsbereichen.

Sie bestimmen das Ziel – wir erreichen es.
Sie haben die Aufgabe – wir lösen sie.

Witte PROject: damit aus Ihren Ideen Erfolge werden.



Das PROject Kompetenz- Portfolio:

- Entwicklung & Konstruktion
- Prototypenbau & Erprobung
- Einzel- und Serienfertigung
- Qualitätsmanagement/-sicherung & Messtechnik
- Montage & Systemintegration
- Verpackung & Logistik
- Installation & Inbetriebnahme
- Schulung & Service



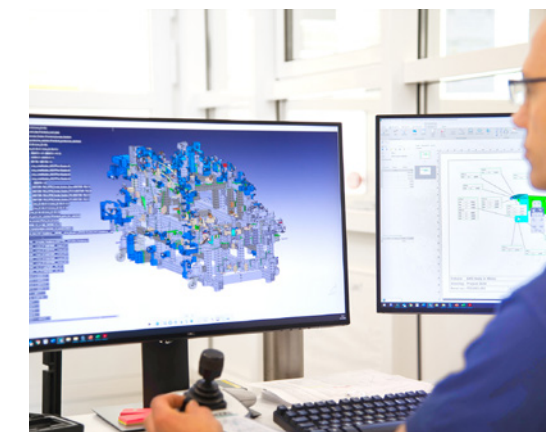
Komplett, modular oder punktuell genutzt: die PROject Prozesskette. Sie haben die Wahl!



Entwicklung & Konstruktion

Exzellente internationale Entwicklerteams besetzen die Konstruktionsabteilung und verfügen über tiefgreifende Erfahrung im Maschinen- und Anlagenbau. Wissens- und Kompetenztransfer aus über 50 Jahren globaler Markterfahrung.

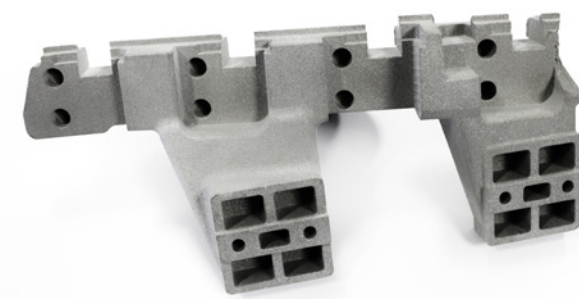
- CAD-Konstruktionssysteme CATIA, NX und Solid Works
- FEM-Berechnungen/Simulationen möglich
- Entwicklung bewegter Bauteile. Voll- und Teil-Automatisierungslösungen als Hybride mit Hydraulik, Pneumatik und/oder Elektronik
- Klebefachbetrieb: hohe Expertise in spezialisierter Verbindungstechnik durch zertifizierte Klebefachingenieure



Prototypenbau & Erprobung

Prototypen- und Musteranfertigung nach Kundenvorgaben und -daten oder nach beauftragter Entwicklung/Konstruktion.

- Designmodelle
- Funktionsmuster
- Ergonomiemodelle
- Prototypen
- Erstellen komplexer Zusammenbauten auch mit aufwändiger Kinematik und /oder Materialien
- Handhabung aller gängigen Materialien und Herstellungsverfahren



Einzel- & Serienfertigung

Fertigung im Kundenauftrag von Einzel- und Sonderbauteilen sowie kleinen und mittleren Serien. Nach Maßgabe höchster industrieller Standards und internationaler Qualitätsnormen. In Drehtechnik, Frästechnik und Verbindungs-/Klebeteknik sowie wahlweise mit Oberflächenbeschichtung/-veredelung.

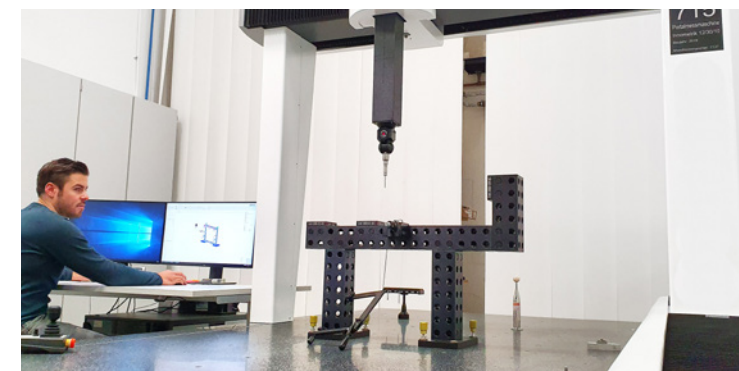
- Modernste Fräs- und Drehtechnik für die Präzisionsbearbeitung
- Bearbeiten dünnwandiger Aluminiumbleche mit Wandstärken bis unter einem Millimeter
- Über 50 manuelle und CNC-gesteuerte 3- und 5-Achs-Bearbeitungszentren mit Arbeitsbereichen von 12.000 x 2.700 x 1.000 Millimeter
- 5-Achs-CNC-Bearbeitungszentrum mit Roboter-Logistik zum Be- und Entladen inklusive Palettenbetrieb
- 8 CNC-Drehmaschinen mit Stangenlader und angetriebenen Werkzeugen
- Hohe Fertigungsflexibilität durch Mehrschichtbetrieb bis hin zu 24/7-Modellen



Qualitätsmanagement/-sicherung & Messtechnik

Auf neuesten Normen basierendes und zertifiziertes Gesamt-Managementsystem. DIN EN ISO sowie TISAX und 5-Rating bis hin zur Prototypensensibilität. Modern ausgestattete Feinmessräume für Einzel- und Serienmessungen. Barrierefreie Messraumbestückung durch Anbindung über Kranbahnen an die Werkslogistik.

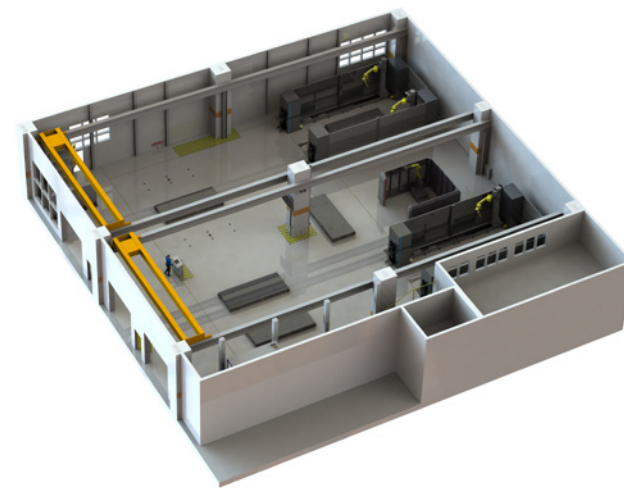
- Ein taktiles CNC-Portal-Koordinatenmessgerät, Messbereich 1.200 x 3.000 x 1.000 Millimeter
- Zwei taktile CNC-Horizontalarm-KMG, Messbereiche 6.300 x 1.650 x 2.300 Millimeter
- Drei klimatisierte Messräume 20° C (+/- 0,5° C)
- Profilmessung
- Härteprüfung
- Mobile optische Messtechnik (Lasertracker)
- Messprotokolle, Messdatenanalyse und Dokumentation



Montage & Systemintegration

Einzel- und Baugruppenmontage/Implementierung mechanischer, pneumatischer, hydraulischer und elektrischer/elektronischer Baugruppen inhouse oder vor Ort. Integration beigestellter oder im Kundenauftrag beschaffter Komponenten. Leistungs- und kompetenzgesichert durch die Witte-Erfahrung mit automatisierten Lösungen, wie Belade- und Zuführsystemen.

- Visualisierung der Raum- und Hallenumgebung mit Simulation
- Erfüllung aller technischen und rechtlichen Vorgaben
- Dokumentation nach Kundenerfordernissen
- Anschlusskonzepte (Verkabelung, Verschlauchung etc.)
- E-Plan-Erstellung und -Dokumentation
- Konfiguration und Programmierung



Verpackung & Logistik

Verpackung jeglicher Art unter Einhaltung internationaler Normen und gesetzlicher Vorgaben. Koordination und Abwicklung internationaler Lkw-, Schiffs- und Luftfracht, auch kombiniert. Weitreichende Erfahrung bei der Abwicklung von Zollangelegenheiten.

- AEO (Authorized Economic Operator)/zertifizierter Wirtschaftsbeteiligter
- Einsatz der Software ATLAS für die Zollabwicklung



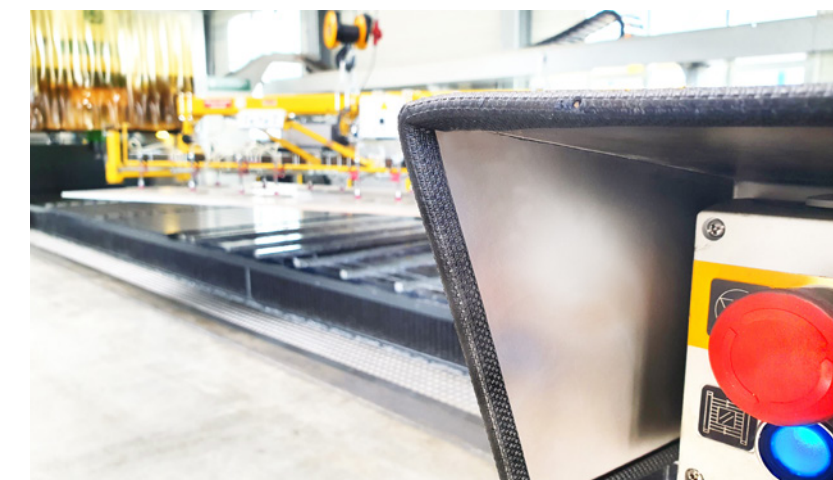
Schulung & Service

Einzel- und Gruppenschulung im Zusammenhang mit dem Kundenauftrag gefertigten Systemen/Komponenten inhouse oder vor Ort beim Anwender. Service-Verfügbarkeit, auf Wunsch mit Telefonbereitschaft. Fernanalyse und -wartung über Datenkoppler. Planen, Durchführen und Dokumentieren regelmäßiger Wartungen. Lokal, regional und international.



Installation & Inbetriebnahme

Vor-Ort-Montage, Einrichtung und Inbetriebnahme von Komponenten und Systemen durch Fachpersonal. Gegebenenfalls mit Integration/Anbindung unter- und übergeordneter elektrischer und pneumatischer Kundensysteme sowie von Elektrotechnik und Elektronik. Je nach Kundenwunsch als Teil- oder Komplettmontage/-einrichtung. Durch internationale und lokale Montage- und Ingenieur-Teams mit Kenntnis der jeweiligen Landessprache und -gesetze.



Hundertprozentig interessant? Aber noch ein, zwei Fragen?

Hier schon ein paar Antworten:

Mit unserem Vorhaben sind sensible Informationen verbunden. Wie steht es um die Datensicherheit und Vertraulichkeit bei PROject?

Als Vertragspartner der internationalen Luftfahrt- und Automobilindustrie unterliegt Witte den in dieser Hinsicht denkbar strengsten Vorgaben und selbst definierten Regelwerken. So vertrauen uns zahlreiche Hersteller unter anderem die Daten aus ihrer Prototypenentwicklung an. Und selbstverständlich verfügen wir über die extrem anspruchsvolle TISAX-Zertifizierung (Trusted Information Security Assessment Exchange).

Wir streben die Patentierung unseres über PROject realisierten Produkts an. Kann Witte uns auch dabei unterstützen?

Selbstverständlich. Und das auf der Basis enormer internationaler patentrechtlicher Erfahrung: Witte erwarb in den letzten 50 Jahren über 250 Schutzrechte, von denen heute 70 weiterhin gültig sind. Mit diesem Wissen und unseren Kontakten unterstützen wir auch Sie bei Ihrem Vorhaben.

Wer begleitet uns bei Witte durch die einzelnen PROject-Schritte?

Ihr PROject-Betreuer steht Ihnen über alle ausgewählten Prozessschritte zur Verfügung. Ganz gleich, ob Sie die gesamte Leistungskette oder lediglich einzelne Bereiche nutzen: Sie haben stets einen festen Ansprechpartner, der Ihr Projekt von Beginn bis zum Abschluss begleitet.

Wir verfügen bereits über Dienstleister und Partner für bestimmte Prozessschritte. Können diese in PROject eingebunden werden?

Ganz klar: ja! Wir schaffen die Schnittstellen zu vorhandenen Ressourcen und kooperieren eng mit Ihren vorhandenen Strukturen.

Wir sind global ausgerichtet. Kann PROject uns auch hier begleiten?

Ja, unbedingt. Denn die Witte Barskamp KG beschäftigt weltweit rund 200 Mitarbeiter. Niederlassungen und Repräsentanzen in Singapur, Mexiko, USA und Brasilien sowie ein weit verzweigtes Partnernetz sichern die globale Verfügbarkeit der Witte-Kompetenz. Das gilt auch für die PROject-Leistungen.

Was wir für Sie tun können? Alles, was zum Erfolg führt!

Nur drei Beispiele:

Sie haben eine Idee und einen Absatzmarkt. Aber sonst nichts?

Unser F&E-Team bringt Ihre Vision in Form, entwickelt Prototypen und führt sie über die Erprobung zur Fertigungsreife. Witte produziert, individualisiert und konfektioniert Ihr Produkt – auf Wunsch mit weltweiter Logistik und sogar mit Installation und Inbetriebnahme vor Ort, falls gewünscht und erforderlich.



Ihr Produkt ist fix und fertig. Jetzt muss die Qualität nur noch auf den Weg gebracht werden?

Unser Qualitätssicherungs-Team steht Ihnen mit hochmodernem Equipment der dimensionellen Messtechnik zur Verfügung. Ab dann übernimmt unsere Logistik gern alle weiteren Schritte auf dem Erfolgsweg Ihres Produkts. Wenn gewünscht, bis zur Installation/Integration und Inbetriebnahme am Zielort.



Sie haben entwickelt und konstruiert. Sowie eine Vertriebsstrategie. Allerdings keine Produktion?

Kein Problem, denn wir fertigen Ihr Produkt nach Ihren Vorgaben und in der gewünschten Fertigungstiefe. Entscheiden Sie einfach, welche Leistungsmodulare unserer Prozesskette Sie in Anspruch nehmen wollen – und ab welchem Punkt Sie wieder selbst übernehmen.



Nur drei Beispiele für unzählige Möglichkeiten. Nur drei Beispiele für 100 Prozent Leistung.

Projektrealisierung mit Witte: Sie entscheiden. Wir machen.





Germany

Witte Barskamp KG

Horndorfer Weg 26-28
21354 Bleckede
Deutschland
Tel.: +49 (0)5854/89-0
Fax: +49 (0)5854/89-40
E-Mail:
info@witte-barskamp.de
www.witte-barskamp.de

Asia

Witte Far East Pte Ltd

20 Boon Lay Way
01 – 170
Singapore 609967
Singapore
Phone: +65-6248 5961
Fax: +65-6898 4542
E-mail:
info@witteasia.com
www.witteasia.com

USA & Canada

Witte LP

2220 Northmont Pkwy, Suite 250
Duluth, Georgia 30096
USA
Phone: +1 (770) 982 99 32
Fax: +1 (770) 982 99 28
E-mail:
info@witteamerica.com
www.witteamerica.com

Mexico

Horst Witte de Mexico

S.A. de C.V., c/o Linco
Paseo Opera 4 Int 112-2
Lomas de Angelopolis
San Andres Cholula,
Puebla 72830, Mexico
Phone: +52 222893-8211
E-mail:
alufix@linconet.com.mx
www.witemexico.com